

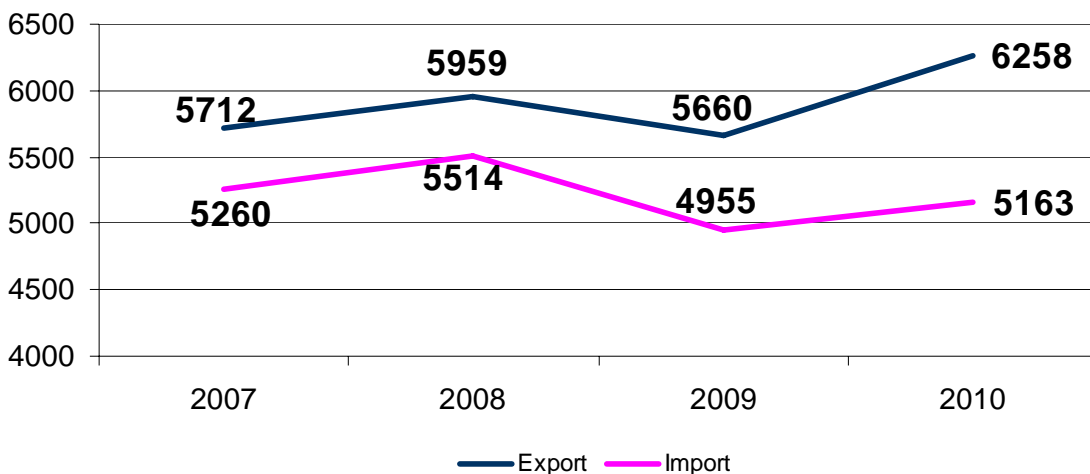
Les échanges internationaux de l'Auvergne en 2010

**Analyse des statistiques douanières
&
Résultats d'enquête Observatoire régional de l'international**

Chiffres clés du commerce extérieur de l'Auvergne 2010

Synthèse

Ensemble CAF/FAB hors matériel militaire (En milliards d'euros) Source : Douanes	2010	2009	Evolution 2010/2009	% Auvergne / total France 2010	France 2010
Export	6 258	5 660	+ 10,5%	1,6%	388 148
Import	5 163	4 955	+ 4,2%	1,1%	456 002
Balance commerciale	1 095	705	+ 55%		- 67 854



- Les exportations de l'Auvergne renouent avec la croissance et enregistrent une hausse de 11% par rapport à 2009.

- C'est un peu moins bien que la France (+14%) mais l'Auvergne a réussi à rattraper le niveau de 2008 (+5% en 2010 par rapport à 2008), alors qu'en France on est encore à un niveau inférieur (-6%).

- Dans le même temps, les importations ont progressé de 3% (contre 14% au niveau national).

- L'Auvergne conforte son excédent commercial qui franchit le cap d'1 milliard d'euros en 2010, en hausse de 55% par rapport à l'excédent de 2009.

Produits exportés

Principaux produits	En millions Euros	En % total exports Auvergne
C21Z - Produits pharmaceutiques	2065	33%
C20A - Produits chimiques de base, produits azotés, matières plastiques et caoutchouc synthétique	659	11%
C22A - Produits en caoutchouc	632	10%
C20B - Parfums, cosmétiques et produits d'entretien	317	5%
A01Z - Produits de la culture et de l'élevage	301	5%

Source : Douanes

Produits spécifiques	En millions Euros	En % exports France de ces produits
C22A - Produits en caoutchouc	632	13,0%
C21Z - Produits pharmaceutiques	2065	7,6%
C20B - Parfums, cosmétiques et produits d'entretien	317	2,9%
C20A - Produits chimiques de base, produits azotés, matières plastiques et caoutchouc synthétique	659	2,8%
A01Z - Produits de la culture et de l'élevage	301	2,4 %

Produits importés

Principaux produits	En millions Euros	En % total imports Auvergne	Produits spécifiques	En millions Euros	En % imports France de ces produits
C21Z - Produits pharmaceutiques	1596	31%	C21Z - Produits pharmaceutiques	1 596	6,9%
C20A - Produits chimiques de base, produits azotés, matières plastiques et caoutchouc synthétique	626	12%	C22A - Produits en caoutchouc	270	5,9%
C22A - Produits en caoutchouc	270	5%	C20A - Produits chimiques de base, produits azotés, matières plastiques et caoutchouc synthétique	626	2,5%
C27B - Matériel électrique	210	4%	C24B - Métaux non ferreux	193	1,9%
C24B - Métaux non ferreux	193	4%	C27B - Matériel électrique	210	1,4%

Source : Douanes

Les grands marchés

A l'export	En millions Euros	En % total exports Auvergne
Union européenne	3311	53%
Europe hors UE	464	7%
Afrique	933	15%
Amérique	605	10%
Asie	515	8%
Proche et Moyen-Orient	414	7%
Divers	17	0%

A l'import	En millions Euros	En % total imports Auvergne
Union européenne	3413	66%
Europe hors UE	194	4%
Amérique	807	16%
Asie	543	11%
Afrique	70	1%
Proche et Moyen-Orient	66	1%
Divers	70	1%

Source : Douanes

L'Europe reste de loin le 1^{er} marché de l'Auvergne.

Les exportations vers cette zone ont progressé de 8% par rapport à 2009 et les importations de 9%.

Dans le même temps, les exportations vers l'Asie et l'Amérique progressent respectivement de 29% et 25%.

Principaux pays partenaires à l'export

Principaux pays	En millions Euros	En % total exports Auvergne
- Allemagne	673	11%
- Royaume-Uni	580	9%
- Italie	571	9%
- Espagne	403	6%
- Pays-Bas	321	5%

Pays spécifiques

Pays spécifiques	En millions Euros	En % exports France vers ces pays
- Nigéria	138	8,7 %
- Arabie Séoudite	185	4,7 %
- Russie	210	3,3 %
- Suède	131	2,6 %
- Royaume-Uni	580	2,2 %

Principaux pays partenaires à import

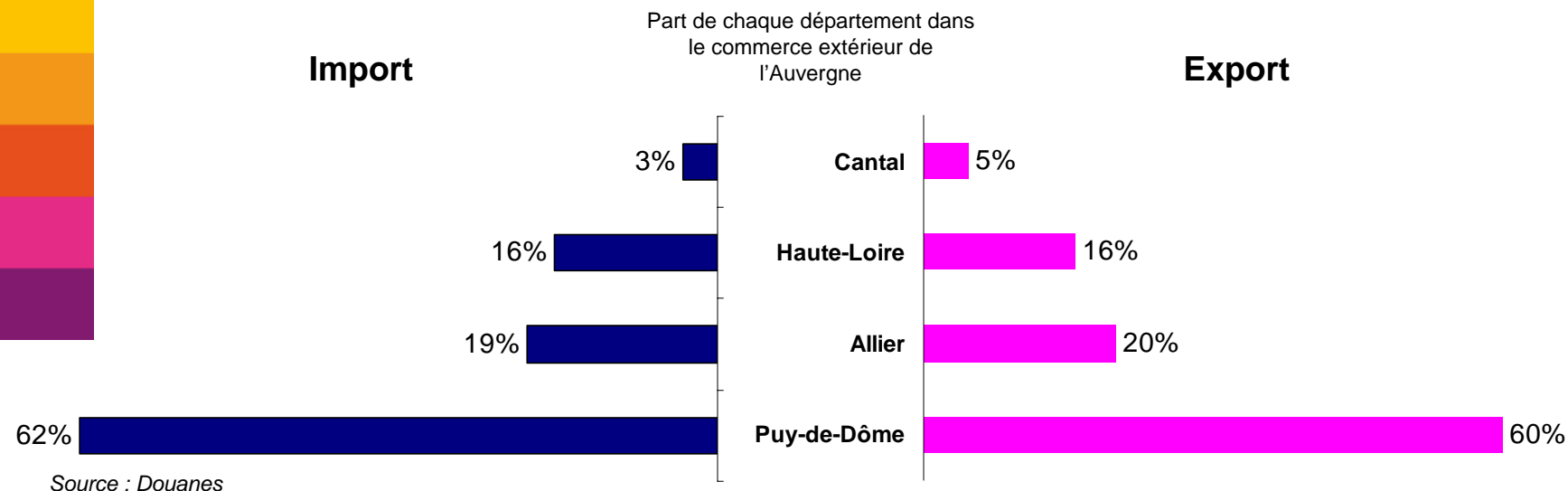
Principaux pays	En millions Euros	En % total imports Auvergne
- Allemagne	962	19%
- États-unis	689	13%
- Italie	559	11%
- Espagne	412	8%
- Chine	328	6%

Pays spécifiques

Pays spécifiques	En millions Euros	En % imports France de ces pays
- Danemark	182	6,8 %
- États-unis	689	2,6 %
- Italie	559	1,6 %
- Espagne	412	1,5 %
- Pays-Bas	254	1,3 %

Source : Douanes

Échanges par département



- **L'Allier** retrouve une croissance de ses exportations (**+7% par rapport à 2009**), mais reste en dessous de ses résultats de 2008 (-20%) en raison des fortes baisses enregistrées en 2009. C'est le seul département qui enregistre encore un déficit commercial.
- **Le Cantal** continue de progresser (**+ 28%**).
- De même pour **la Haute-Loire (+23%)**, ce qui la ramène à son niveau de 2008.
- Dans le **Puy-de-Dôme** la hausse « n'est que » de **+ 8%** par rapport à 2009 mais de **16%** par rapport à 2008.

Pour en savoir plus :

http://lekiosque.finances.gouv.fr/Appchiffre/portail_default.asp

http://www.auvergne.cci.fr/International_r25.html

L'Auvergne compte un millier d'établissements ayant une activité régulière à l'international.

Dans le cadre de son Observatoire Régional de l'International, la CCIR Auvergne a analysé, en 2010, le profil de 300 d'entre eux.

- Une double activité export-import pour une majorité d'opérateurs

- des PME de taille plutôt importante...

En moyenne, 49 salariés par entreprise.

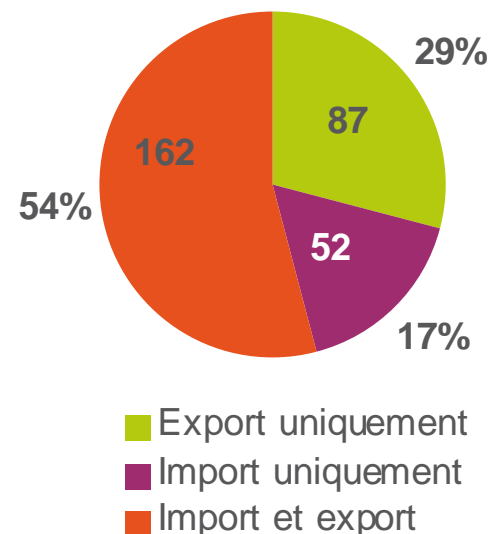
Répartition des entreprises par tranche d'effectifs salariés

- moins de 10 salariés : 29 %
- 10 à 49 salariés : 51 %
- 50 à 199 salariés : 16 %
- plus de 200 salariés : 4 %

-... indépendantes...

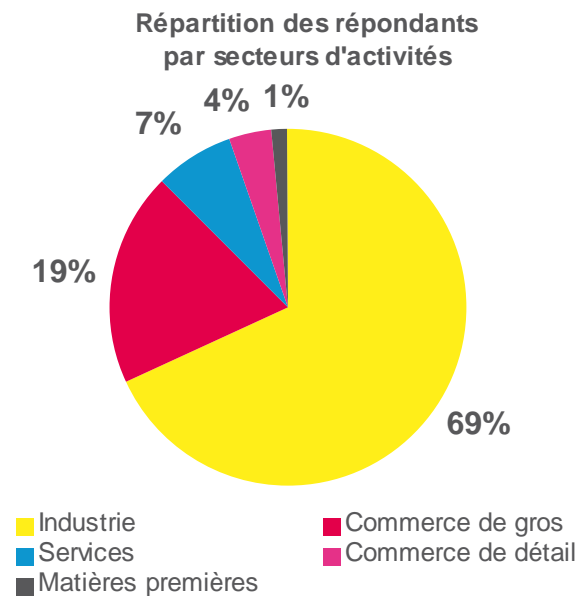
27 % appartiennent à un groupe, mais très peu (7 %) ont un capital détenu à plus de 25 % par une entreprise à capitaux étrangers.

-... et principalement issues de l'industrie



■ Export uniquement
■ Import uniquement
■ Import et export

Activités



➤ La part des industriels est particulièrement forte chez les exportateurs (75 %), surtout chez ceux n'ayant qu'une activité à l'export (83 %).

➤ A l'inverse, la part des entreprises du commerce est plus forte chez les importateurs (25 % issus du commerce de gros et 6 % du commerce de détail), notamment chez ceux n'ayant qu'une activité à l'import (50 % et 15 % respectivement).

Marchés

Marchés les plus cités	% des répondants actifs à l'international	% des répondants non actifs à l'international
Agroalimentaire	27 %	34 %
Bâtiment	25 %	33 %
Automobile - Poids lourds	25 %	28 %
Distribution	23 %	19 %
Équipement industriel	22 %	23 %
Aéronautique	18 %	15 %
Agriculture	17 %	21 %
Equip. maison et ameublement	16 %	12 %
Pharmacie - Santé	15 %	7 %
Ferroviaire	14 %	12 %
Loisirs - Tourisme - Sport	14 %	11 %
Médical	14 %	11 %
Armement	13 %	9 %
Arts de la table	12 %	8 %
Emballage	11 %	8 %

Source : CCIRA - Observatoire régional de l'international - Enquête 2010

Des entreprises **davantage positionnées sur les marchés de la pharmacie/santé (+8 pts), agriculture, équipement de la maison et ameublement, armement, arts de la table (+4 pts) et emballage (+3 pts).**

Des entreprises qui se structurent...

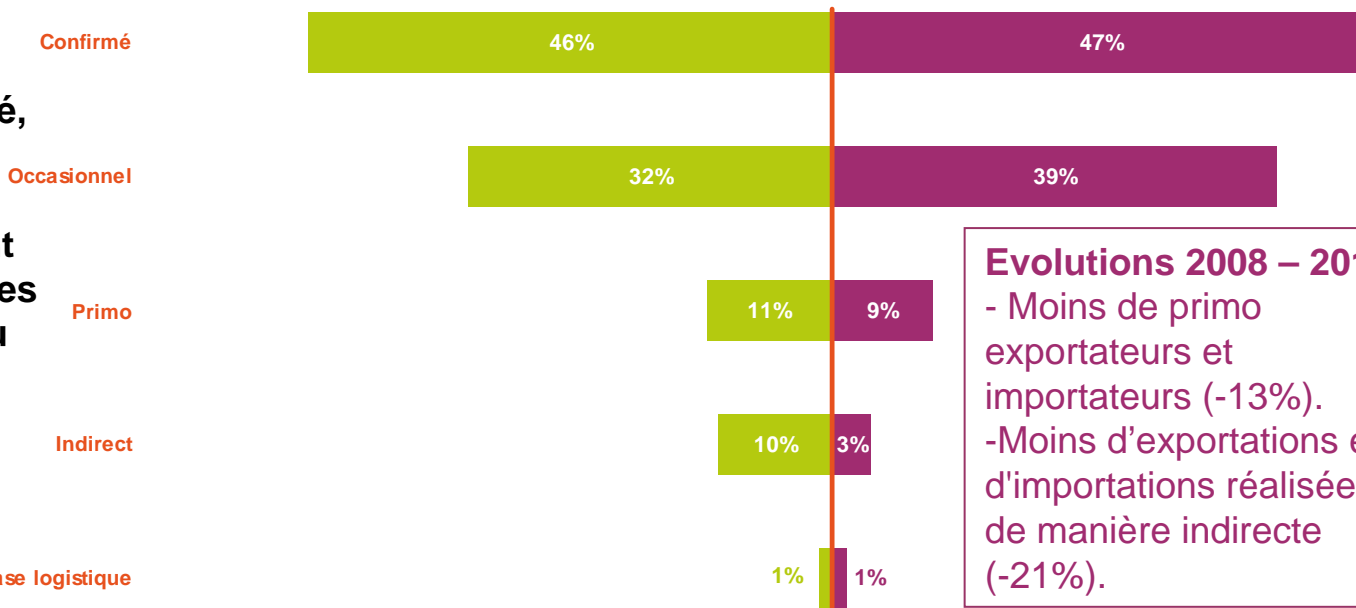
- 34 % des établissements répondants disposent d'un service dédié à l'international, dont 82 % sur site.
- 55 % commercialisent leurs produits à l'international par leurs propres moyens.
 - Ce sont les établissements pratiquant à la fois l'export et l'import qui sont les plus organisés (70 % utilisent leurs propres moyens).

Evolutions 2008 – 2010

- Une nette progression des services dédiés à l'international dans ces établissements (+75 %)

...et renforcent leur implication à l'international

Dans leur globalité, les entreprises actives à l'international sont majoritairement des exportateurs et/ou des importateurs confirmés (57 %).



Evolutions 2008 – 2010

- Moins de primo exportateurs et importateurs (-13%).
- Moins d'exportations et d'importations réalisées de manière indirecte (-21%).

Source : CCIRA – Observatoire Régional de l'International – Enquête 2010

Des entreprises qui innovent...

- Au total, **63 %** des entreprises d'Auvergne ayant répondu avoir une activité à l'international **peuvent être considérées comme innovantes.**

La plus grande part de cette innovation est représentée par :

➤ **des entreprises qui pratiquent de l'innovation technologique (65 %)**

- 52 % disposent d'un service recherche et développement,
- 35 % ont été bénéficiaires d'un dispositif social et fiscal en faveur de la recherche et développement et l'innovation et 31 % d'un crédit d'impôt recherche.

➤ **des entreprises qui sont dans une dynamique de renouvellement régulier de leur offre (64 %) :**

- 74 % d'entre elles ont déjà développé de nouvelles activités au cours des 12 derniers mois et
- 79 % ont prévu d'en développer de nouvelles dans l'année à venir.

➤ **35 % sont détentrices d'au moins un brevet.**

- Les entreprises actives à l'international sont proportionnellement plus innovantes que celles n'ayant aucune activité à l'international (+26 points) et ce quel que soit le type d'innovation

..et poursuivent leur dynamique de développement

Près des deux-tiers des entreprises actives à l'international souhaitent poursuivre leur conquête de nouveaux marchés.

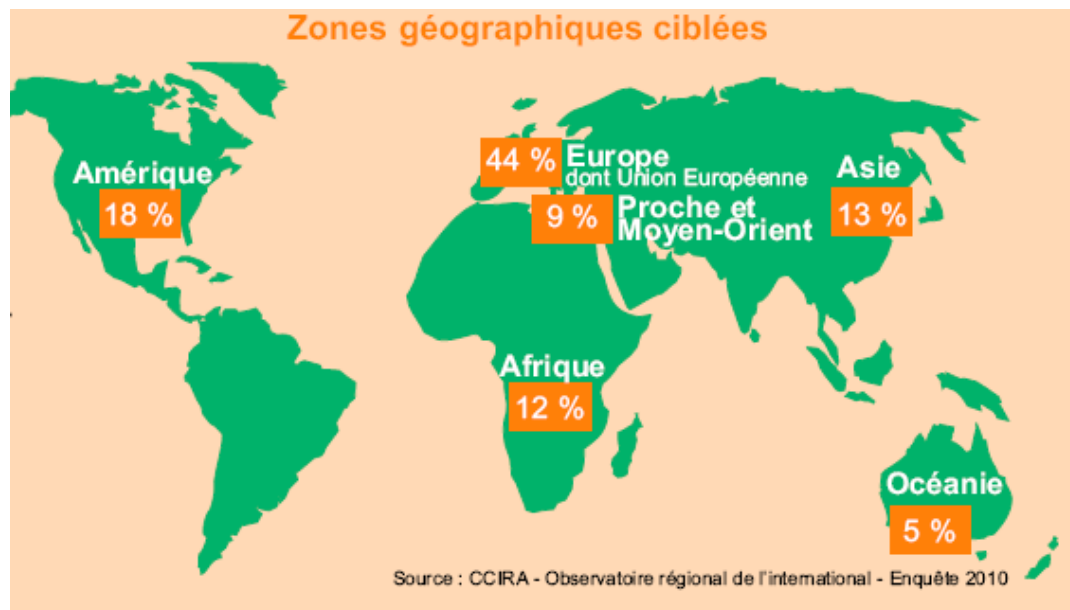
- La majorité envisage de développer son activité internationale avec

- **l'Europe**, principalement sur l'Union Européenne (37%) ; avec par importance de citations :

- Italie,
- Espagne,
- Allemagne et
- Royaume-Uni.

- **Viennent ensuite l'Amérique (18 %) et l'Asie (13 %)**, en priorité sur :

- Brésil,
- Etats-Unis,
- Chine,
- Argentine et
- Mexique.



Pour en savoir plus :

http://www.auvergne.cci.fr/International_r25.html