

Conjoncture régionale

RÉSULTAT D'ENQUÊTE

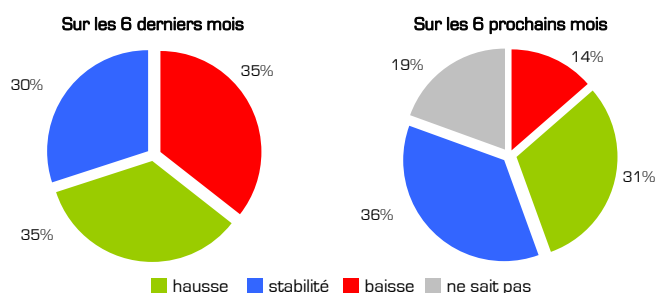
ALLIER

Une reprise qui tarde à se confirmer

ACTIVITE

Une sortie de crise plus longue à venir

Le département est le seul de la région à présenter un bilan négatif sur le premier semestre 2011. Le commerce et surtout la construction ressentent encore les effets de la crise, alors que l'industrie et les services en sortent progressivement. Les prévisions pour les six prochains mois sont en revanche plus positives et équivalentes à celles de la région. Seul le secteur de la construction prévoit encore une baisse de son activité.

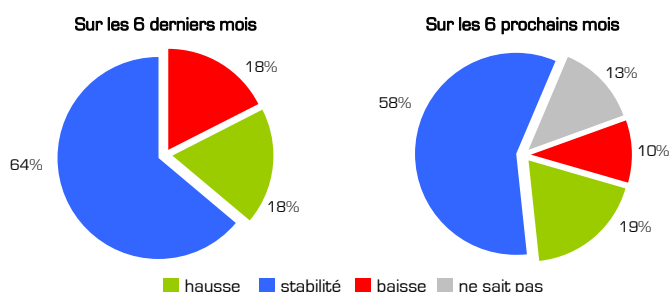


Évolution du CA (solde d'opinions en points)	Sur les 6 derniers mois	Sur les 6 prochains mois
Commerce	- 8	+ 8
Construction	- 27	- 7
Industrie	+ 9	+ 35
Services	+ 7	+ 20
Allier	- 1	+ 17

EMPLOI

Les recrutements reprennent doucement

Près des 2/3 des dirigeants n'ont pas fait évoluer leurs effectifs sur les 6 derniers mois. Le commerce est le seul à afficher une hausse de l'emploi, les autres secteurs l'ayant stabilisé ou même réduit à l'image de l'industrie (selon 25% des dirigeants). Des perspectives de recrutement se profilent cependant pour les six mois à venir. Si les entreprises de construction prévoient plutôt une baisse, l'industrie et les services devraient devenir des recruteurs actifs sur le deuxième semestre 2011.

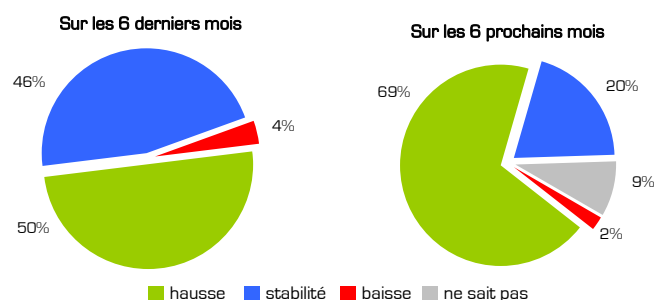


Évolution des effectifs (solde d'opinions en points)	Sur les 6 derniers mois	Sur les 6 prochains mois
Commerce	+ 11	+ 4
Construction	0	- 7
Industrie	- 9	+ 12
Services	0	+ 19
Allier	+ 1	+ 9

INVESTISSEMENT

Davantage d'investissements

43% des dirigeants déclarent avoir investi sur les six derniers mois, et 50% parmi eux ont même augmenté leurs niveaux d'investissement. Les services sont ceux qui ont le plus opté pour ce choix (60% ont investi), avec le commerce. L'Allier est le département qui affiche le plus d'ambition concernant les investissements à venir : près de 70% des dirigeants pensant investir projettent une hausse de leur niveau d'investissement. Services et commerce resteront les plus actifs.



Évolution des investissements (solde d'opinions en points) ¹	Sur les 6 derniers mois	Sur les 6 prochains mois
Commerce	+ 75	+ 90
Construction	0	+ 50
Industrie	+ 64	+ 53
Services	+ 35	+ 69
Allier	+ 46	+ 67

¹ Parmi les dirigeants qui ont déclaré avoir investi.

Analyse-Rédaction : CCIIRA - Service Observation Économique et Études
 Enquête régionale réalisée de mi-mai à mi-juin 2011. 127 établissements ont répondu sur le département.
 Déclinaison du document régional (cf. www.auvergne.cci.fr/publications).