

Conjoncture régionale RÉSULTAT D'ENQUÊTE

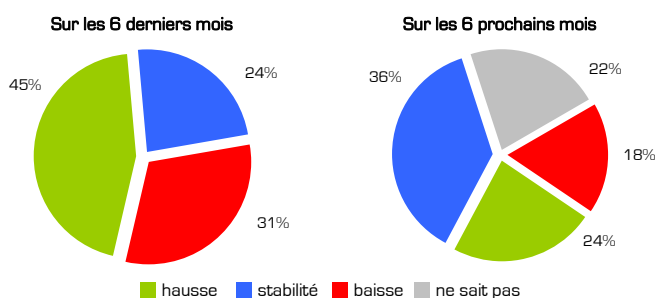
CANTAL

L'industrie, moteur d'une reprise fragile

ACTIVITE

Une reprise à confirmer

45% des dirigeants déclarent une hausse de leur activité sur le premier semestre 2011, chiffre le plus élevé de la région. C'est l'industrie qui affiche assez largement les meilleurs résultats (78% des entreprises ont augmenté leur chiffre d'affaires). Les prévisions pour les six prochains mois sont en revanche les moins positives de la région. Avec des perspectives de recul d'activité dans la construction et de faible évolution dans le commerce et les services, seule l'industrie reste la plus optimiste.

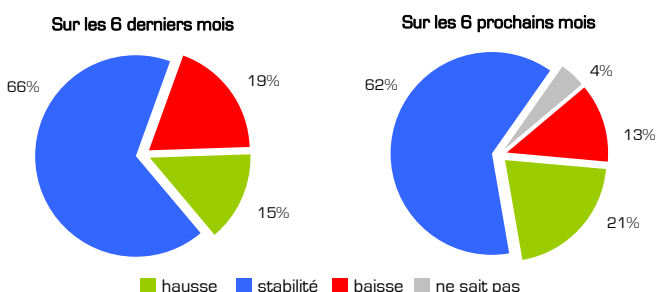


Évolution du CA (solde d'opinions en points)	Sur les 6 derniers mois	Sur les 6 prochains mois
Commerce	- 6	+ 6
Construction	+ 13	- 25
Industrie	+ 67	+ 33
Services	+ 6	+ 6
Cantal	+ 14	+ 6

EMPLOI

L'emploi en phase de rétablissement

Le Cantal est le seul département de la région où les effectifs auraient diminué (solde d'opinions négatif de 4 points) sur les six derniers mois. Le commerce et la construction ont le plus souffert en termes d'emploi, à l'inverse de l'industrie. Les perspectives pour le deuxième semestre 2011 sont en revanche plus positives. L'emploi devrait reprendre dans le commerce et continuer à progresser dans l'industrie, mais des baisses d'effectifs sont encore prévues dans la construction.

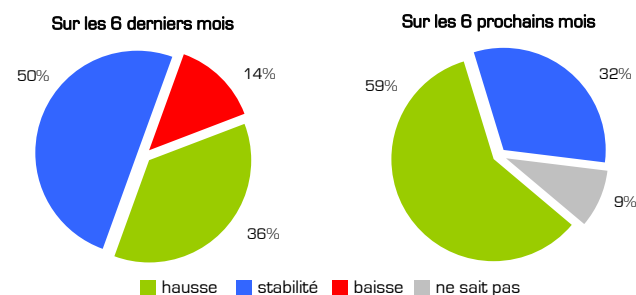


Évolution des effectifs (solde d'opinions en points)	Sur les 6 derniers mois	Sur les 6 prochains mois
Commerce	- 13	+ 14
Construction	- 38	- 25
Industrie	+ 22	+ 33
Services	+ 6	+ 6
Cantal	- 4	+ 8

INVESTISSEMENT

Des investissements à relancer

Les dirigeants du Cantal ont été les plus timides concernant l'investissement sur les six derniers mois. Si les services et le commerce déclarent avoir davantage investi, l'industrie a stabilisé ses investissements et la construction les a même diminués. Les investissements devraient cependant repartir sur le deuxième semestre 2011. Le commerce, l'industrie et, à un degré moindre, les services prévoient d'investir davantage sur les six prochains mois.



Évolution des investissements (solde d'opinions en points) ¹	Sur les 6 derniers mois	Sur les 6 prochains mois
Commerce	+ 40	+ 67
Construction	- 33	0
Industrie	0	+ 67
Services	+ 44	+ 56
Cantal	+ 23	+ 59

¹ Parmi les dirigeants qui ont déclaré avoir investi.

Analyse-Rédaction : CCI/RA - Service Observation Économique et Études
 Enquête régionale réalisée de mi-mai à mi-juin 2011. 51 établissements ont répondu sur le département.
 Déclinaison du document régional (cf. www.auvergne.cci.fr/publications).