

Conjoncture régionale

RÉSULTAT D'ENQUÊTE

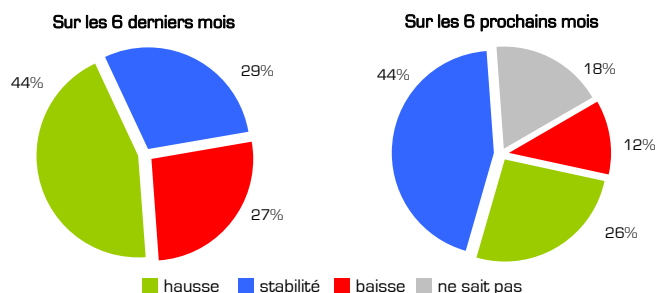
HAUTE-LOIRE

Une reprise par l'investissement

ACTIVITE

Une reprise indéniable et durable de l'activité

C'est en Haute-Loire que l'activité s'est la mieux tenue sur la région sur les six derniers mois (plus fort solde d'opinions positif). L'industrie et les services sont les principaux acteurs (50% déclarent une hausse d'activité). Seule l'activité de BTP est à la baisse. Cette tendance devrait se confirmer sur les six prochains mois. Un renforcement plus ou moins soutenu de l'activité est prévu pour tous les secteurs. Les services et le commerce sont les plus optimistes avec un dirigeant sur trois projetant une hausse.

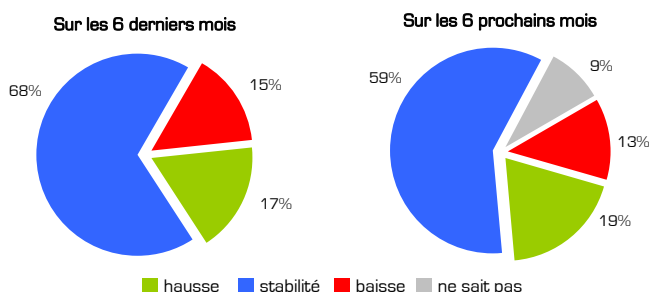


Évolution du CA (solde d'opinions en points)	Sur les 6 derniers mois	Sur les 6 prochains mois
Commerce	+ 5	+ 14
Construction	- 18	+ 9
Industrie	+ 26	+ 6
Services	+ 35	+ 32
Haute-Loire	+ 17	+ 14

EMPLOI

L'emploi se rétablit lentement

Le niveau de l'emploi a plutôt stagné au cours des six derniers mois, avec plus des deux tiers des dirigeants n'ayant pas fait évoluer leurs effectifs. Seuls les secteurs du commerce et, à un degré moindre, de la construction déclarent avoir recruté. Les perspectives d'emploi pour le deuxième semestre sont un peu plus positives, mais les plus faibles de la région. Les effectifs devraient même diminuer dans la construction. En revanche, l'emploi semble devoir repartir dans l'industrie et les services.

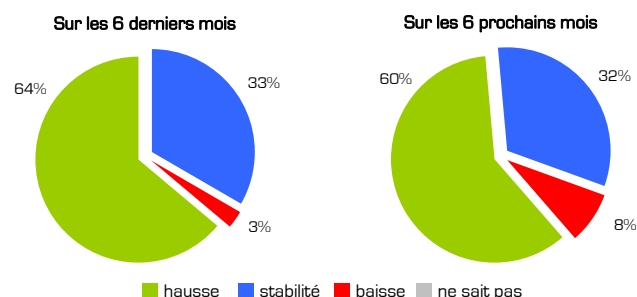


Évolution des effectifs (solde d'opinions en points)	Sur les 6 derniers mois	Sur les 6 prochains mois
Commerce	+ 19	+ 6
Construction	+ 9	- 22
Industrie	- 9	+ 22
Services	0	+ 13
Haute-Loire	+ 2	+ 6

INVESTISSEMENT

Un niveau d'investissement élevé

Les dirigeants de Haute-Loire sont ceux qui ont le plus augmenté leurs investissements sur le premier semestre 2011. Mis à part un peu plus de frilosité dans le commerce, tous les autres secteurs ont décidé d'élever leurs niveaux d'investissement. Malgré un léger ralentissement, cette stratégie devrait se confirmer au cours des six prochains mois. Des incertitudes concernent seulement la construction, où aucun dirigeant ne prévoit d'augmenter ses investissements.



Évolution des investissements (solde d'opinions en points) ¹	Sur les 6 derniers mois	Sur les 6 prochains mois
Commerce	+ 17	+ 67
Construction	+ 75	- 50
Industrie	+ 65	+ 53
Services	+ 78	+ 80
Haute-Loire	+ 61	+ 52

¹ Parmi les dirigeants qui ont déclaré avoir investi.

Analyse-Rédaction : CCIIRA - Service Observation Économique et Études
 Enquête régionale réalisée de mi-mai à mi-juin 2011. 86 établissements ont répondu sur le département.
 Déclinaison du document régional (cf. www.auvergne.cci.fr/publications).