

# Conjoncture régionale

## RÉSULTAT D'ENQUÊTE

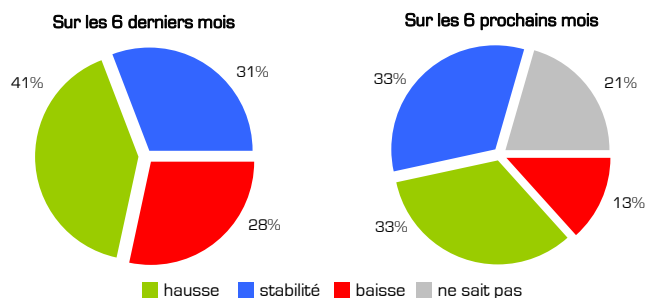
PUY-DE-DÔME

### Des indicateurs au vert à tous les niveaux

#### ACTIVITE

Une reprise partielle qui va se confirmer

L'activité des entreprises du département a partiellement augmenté sur les six derniers mois. Si l'industrie et les services sont en net regain (50% des répondants indiquent une hausse), plus de 40% des dirigeants du commerce et du BTP affichent des baisses. Pour les six mois à venir, l'optimisme est en revanche de mise pour tous les secteurs. Même si plus de 20% des dirigeants sont encore dans l'incertitude, 33% d'entre eux prévoient une hausse de leur chiffre d'affaires.

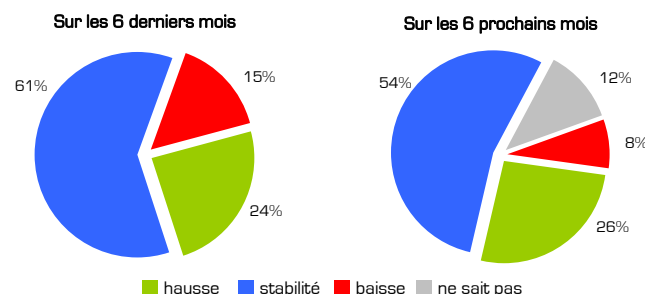


Évolution du CA (solde d'opinions en points)	Sur les 6 derniers mois	Sur les 6 prochains mois
Commerce	- 10	+ 14
Construction	- 24	+ 25
Industrie	+ 30	+ 13
Services	+ 31	+ 26
<b>Puy-de-Dôme</b>	<b>+ 12</b>	<b>+ 19</b>

#### EMPLOI

Un emploi redynamisé

Encore à la peine dans certains secteurs, l'emploi a tout de même repris plus rapidement dans le Puy-de-Dôme. Si commerce et construction déclarent des baisses d'effectifs, industrie et surtout services ont davantage recruté sur les six derniers mois. C'est également le Puy-de-Dôme qui devrait le plus recruter au deuxième semestre 2011. Tous les secteurs prévoient des embauches, et notamment les services et la construction, qui semble se relancer davantage sur le département.

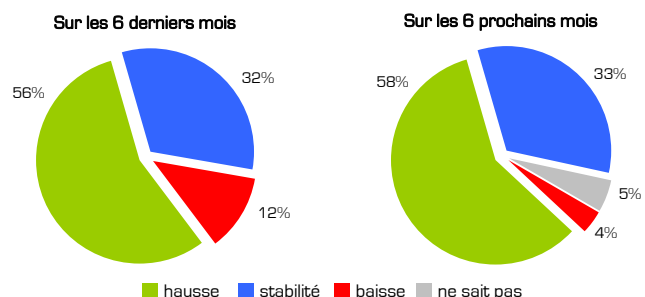


Évolution des effectifs (solde d'opinions en points)	Sur les 6 derniers mois	Sur les 6 prochains mois
Commerce	- 7	+ 2
Construction	- 12	+ 22
Industrie	+ 9	+ 10
Services	+ 27	+ 32
<b>Puy-de-Dôme</b>	<b>+ 9</b>	<b>+ 18</b>

#### INVESTISSEMENT

Une hausse mesurée des investissements

Les niveaux d'investissement sur les six premiers mois dans le Puy-de-Dôme se situent dans la moyenne régionale. Si le secteur de la construction est un peu plus frileux sur la question, l'industrie et les services ont en revanche plus souvent investi. Au cours des six prochains mois, le choix d'investir semble prévu dans tous les secteurs. Très peu de chefs d'entreprises projetant une baisse, la reprise de l'investissement semble bel et bien enclenchée.



Évolution des investissements (solde d'opinions en points) <sup>1</sup>	Sur les 6 derniers mois	Sur les 6 prochains mois
Commerce	+ 50	+ 50
Construction	+ 9	+ 44
Industrie	+ 42	+ 57
Services	+ 53	+ 58
<b>Puy-de-Dôme</b>	<b>+ 44</b>	<b>+ 55</b>

<sup>1</sup> Parmi les dirigeants qui ont déclaré avoir investi.

Analyse-Rédaction : CCIIRA - Service Observation Économique et Études  
 Enquête régionale réalisée de mi-mai à mi-juin 2011. 234 établissements ont répondu sur le département.  
 Déclinaison du document régional (cf. www.auvergne.cci.fr / publications).